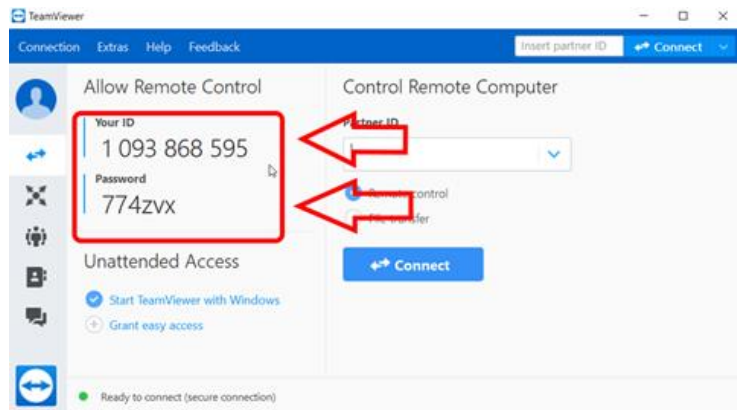


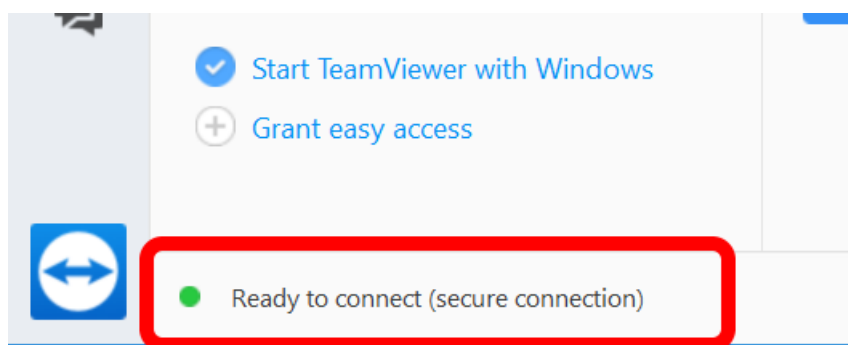


Pour vous offrir de l'assistance, nous vous demandons de lancer TeamViewer et nous envoyer les données. (ID et mot de passe)



Important

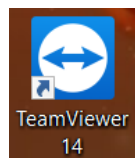
- Il faut être connecté à internet. De préférence, une connexion Wi-Fi.
- S'il y a *Prêt à se connecter (connexion sécurisée)* avec un point **vert** en bas à gauche, cela signifie que nous pouvons nous connecter.



Comment retrouver TeamViewer sur mon ordinateur?

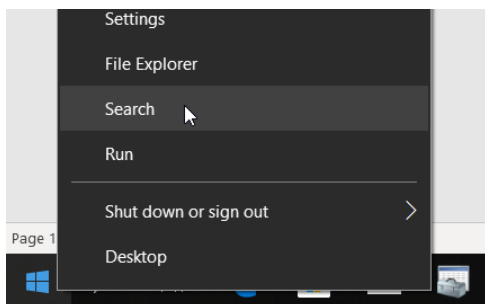
A. C'est sur mon bureau.

⇒ Cliquez sur l'icône et voilà!

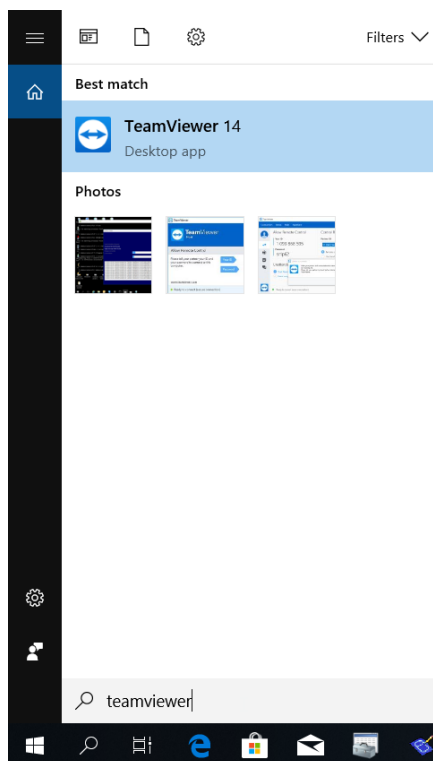


B. Ce n'est pas sur mon bureau.

1. Faites un clic droit sur l'icône Windows et sélectionnez 'Chercher/Search/Zoeken'.



2. Tapez 'TeamViewer' dans le champ de recherche à côté de la loupe. Si TeamViewer est déjà installé, vous pouvez le sélectionner en haut des résultats de la recherche.



Comment installer TeamViewer?

1. Cliquez sur le bouton bleu:



2. Une fenêtre de téléchargement apparaîtra.
Choisissez *Exécuter/Run/Uitvoeren* pour installer TeamViewer.

Il est possible que Windows vous demandera l'accès à apporter des modifications à votre ordinateur.

Vous pouvez permettre cela.

What do you want to do with TeamViewerQS.exe (16.7 MB)?
From: dl.tvcdn.de

Run

Save

^

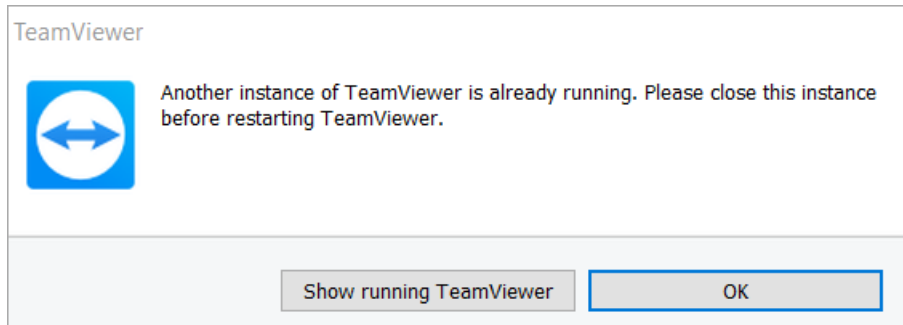
Cancel

×

Les exceptions

Mon ordinateur dit que j'ai déjà TeamViewer.

Ensuite, vous obtenez cet écran:



Il est possible qu'il existe une version différente de TeamViewer sur votre ordinateur, avec plus ou moins d'options.

Nous vous recommandons d'installer TeamViewer en suivant nos instructions afin que nous puissions nous connecter à votre ordinateur:

Alors...

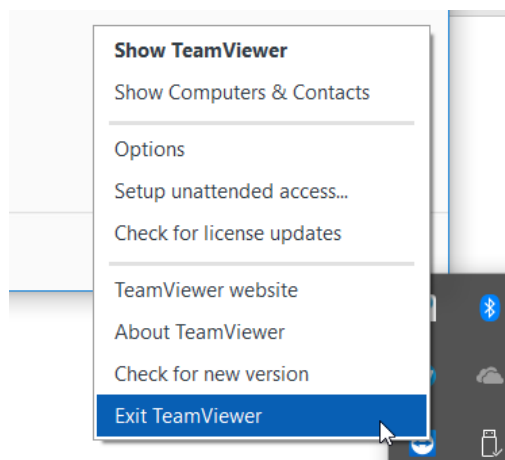
1. Vérifiez si l'icône TeamViewer se trouve en bas à côté de l'heure et la date.



Si ce n'est pas le cas, vous pouvez ouvrir la liste complète en cliquant sur la flèche vers le haut.



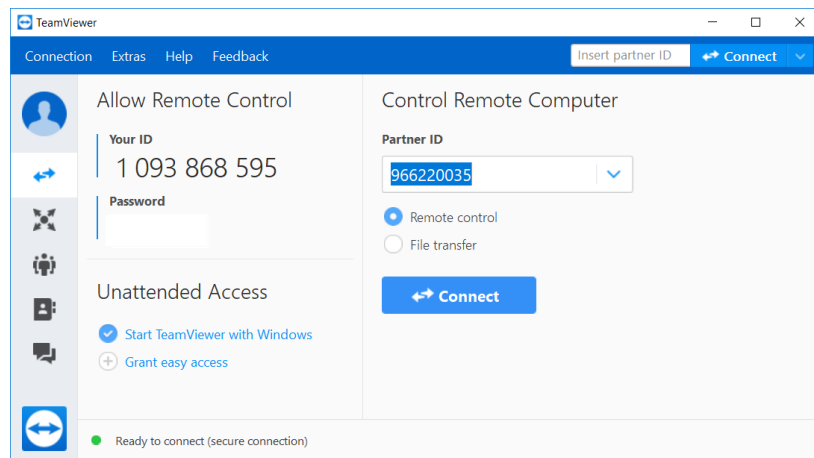
2. Cliquez avec le bouton droit sur l'icône TeamViewer et sélectionnez *Quitter/Exit TeamViewer*.



3. Voilà! Maintenant, vous pouvez installer TeamViewer en cliquant sur le bouton bleu en haut.

Je ne peux pas voir l'ID et/ou le mot de passe.

Si vous ne recevez pas de mot de passe lors du démarrage de TeamViewer, votre ordinateur peut uniquement avoir un accès limité aux connexions externes.



Dans ce cas, vous avez trois options:

1. Redémarrez TeamViewer.
2. Fermez TeamViewer et réinstallez-le en suivant les instructions ci-dessus.
3. Contactez votre service informatique pour ouvrir la connexion TeamViewer.